

Öffnen der DeLonghi EAM-ESAM Geräte



In dieser Anleitung ist das Öffnen und das Schließen eines Gerätes der DeLonghi EAM 3200 B und bauähnlicher Geräte beschrieben.

Boris Nawroth Dienstleistungsservice - Kaffeestudio
Blockfeldstr. 16 - 67112 Mutterstadt
Telefon: 06234-302864 - Fax: 06234-302865
Email: kaffeestudio@web.de
Steuernummer: 4112071879

Haftungsausschluss

Irrtümer und Fehler vorbehalten. Für eventuelle Schäden, die aufgrund unseres Serviceheftes entstehen können, übernehmen wir keine Haftung.

Urheberrecht

Eine Weitergabe oder Vervielfältigung der angebotenen Daten und Informationen in anderen elektronischen oder gedruckten Medien ist strengstens untersagt und wird rechtlich geahndet. Eine Weitergabe oder Veröffentlichung bedarf auf jeden Fall der schriftlichen Zustimmung des Herausgebers. Jeder Nutzer akzeptiert und respektiert alle Urheberrechte des Herausgebers. Eine Vervielfältigung oder Verwendung der Grafiken, Tondokumente, Videosequenzen und Texte in anderen elektronischen oder gedruckten Publikationen ist ohne schriftliche Zustimmung des Herausgebers nicht gestattet.

Markenrecht

Namen und Marken, insbesondere geschützte, wurden im Normalfall nicht als solche gekennzeichnet. Dieses Fehlen einer Kennzeichnung bedeutet nicht, dass es sich um freie Namen im Sinne des Markenrechts handelt.

Wichtig! Der Automat muss vom elektrischen Netz getrennt werden! (Stecker ziehen!) Wassertank entnehmen, Bohnenbehälter soweit es geht entleeren (am besten mit einem Staubsauger)

© Boris Nawroth Dienstleistungsservice - Weitergabe und Vervielfältigung dieser Publikation oder von Teilen daraus sind, zu welchem Zweck und in welcher Form auch immer, ohne die ausdrückliche schriftliche Genehmigung des Verfassers nicht gestattet.

Boris Nawroth Dienstleistungsservice - Kaffeestudio
Blockfeldstr. 16, 67112 Mutterstadt, www.kaffeestudio.de



Die 4 äußeren Gehäuseschrauben lösen.



Seitenwand etwas zurückziehen...



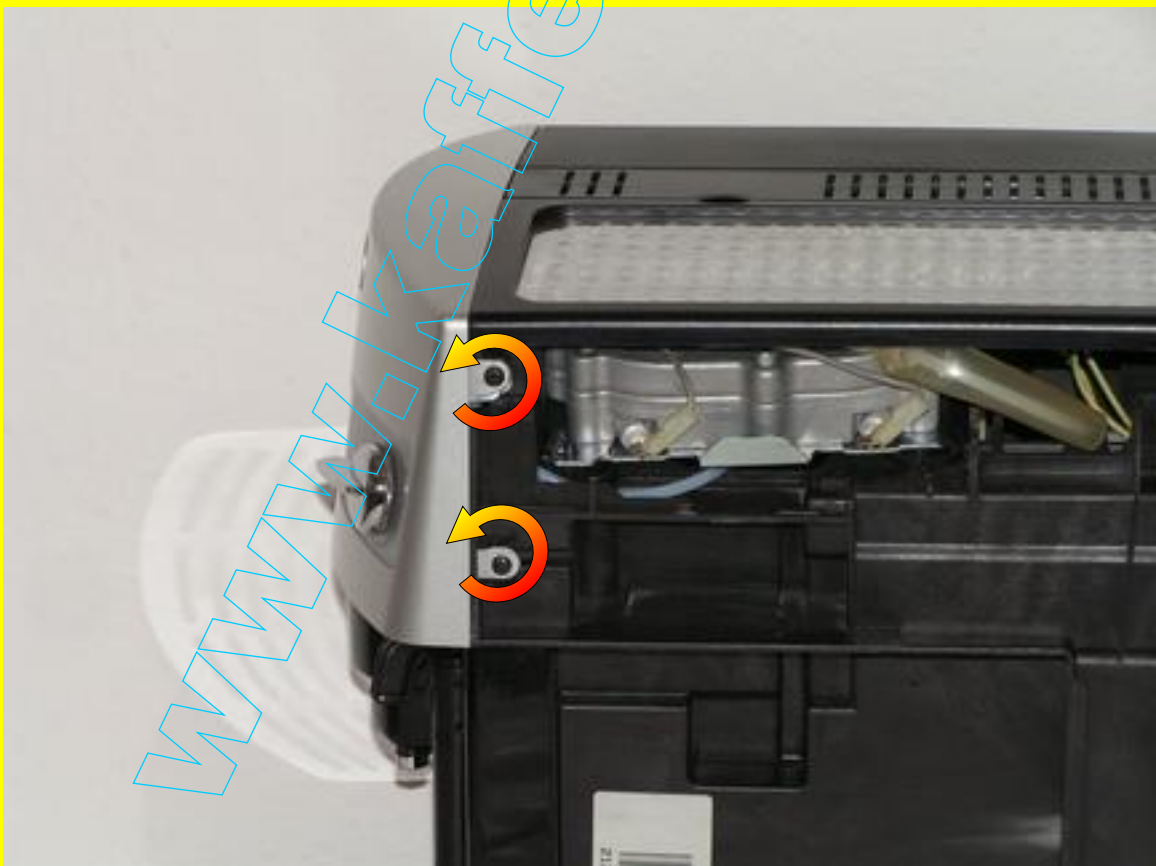
...unten herausschwenken und abnehmen.



Tank entnehmen und mit der 2. Seitenwand genauso vorgehen.



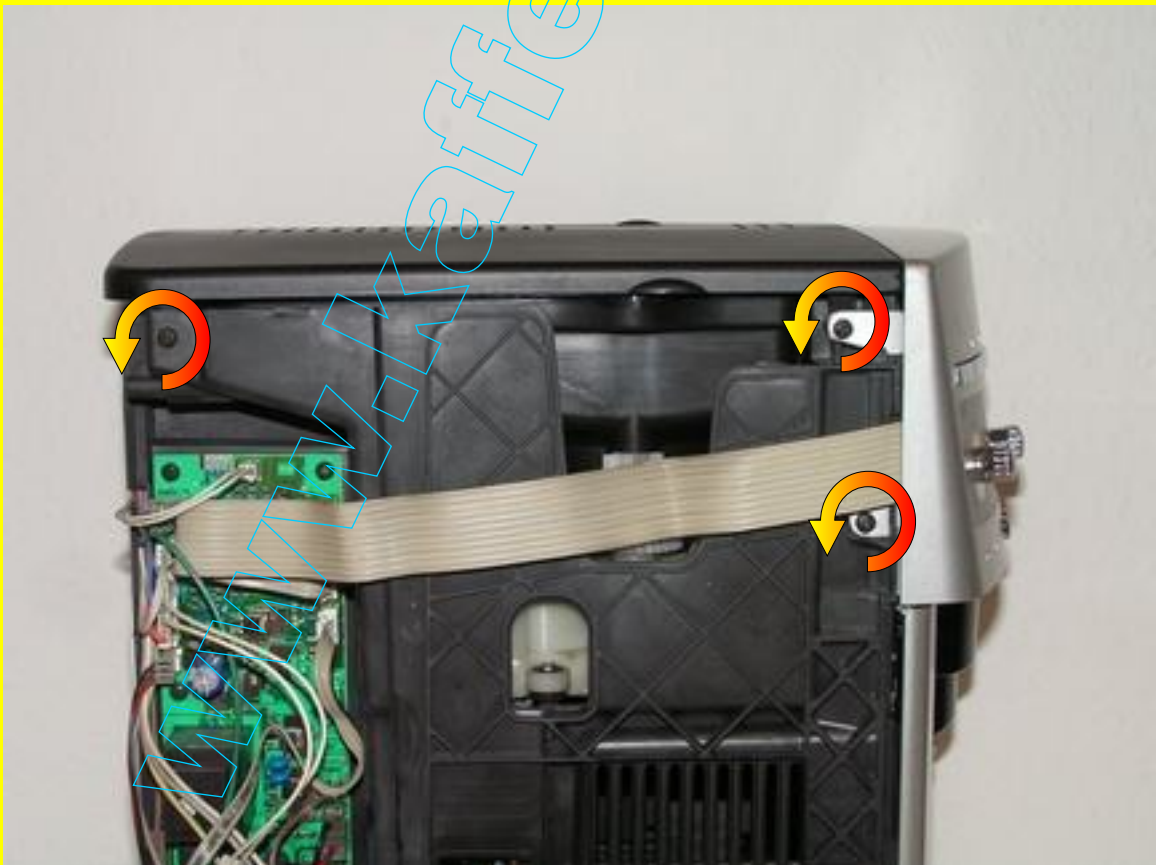
Die 2 Schrauben der Rückwand entfernen und diese abnehmen.



Diese 2 Schrauben entfernen.



Deckelhalteschraube entfernen.



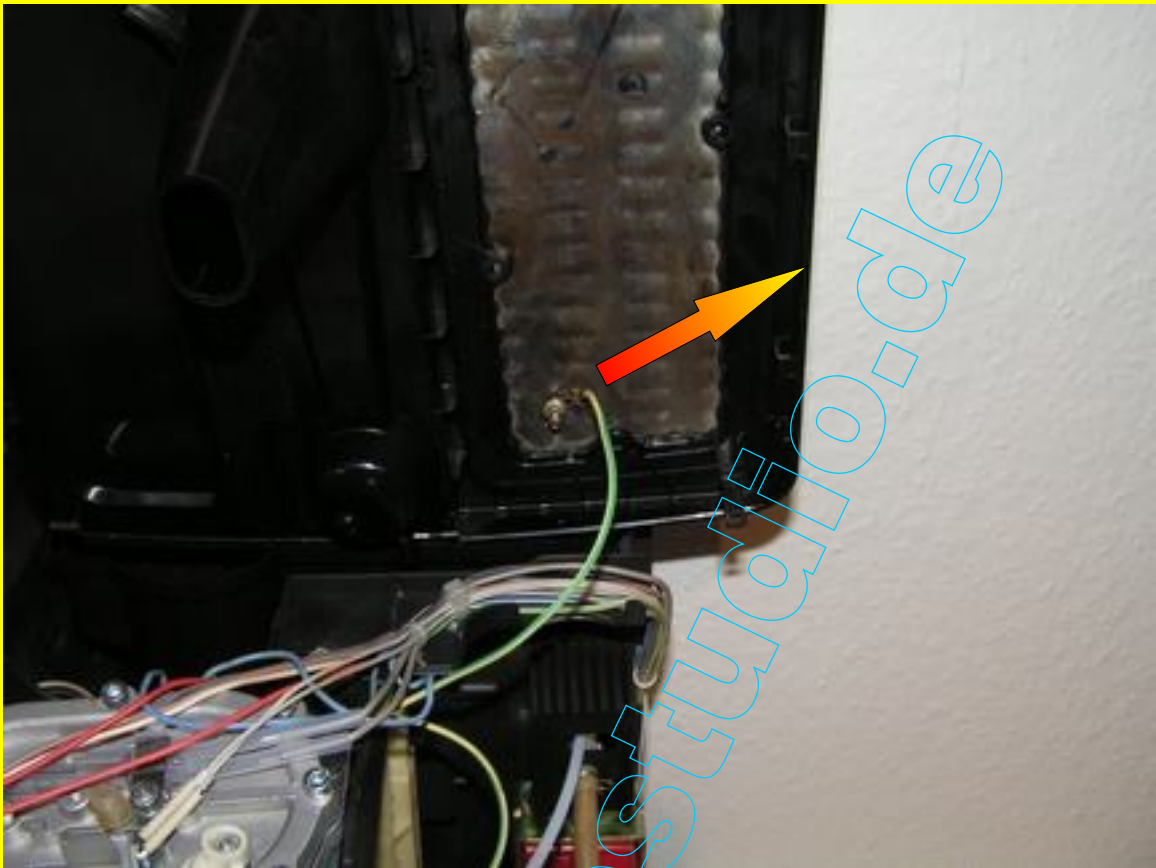
Schließlich auch diese 3 Schrauben entfernen.



Deckel hinten anheben und etwas daran ziehen.



Dabei vorne an der Frontblende etwas nachhelfen, da die Blende über den Deckel greift und mit 2 Klemmnasen den Deckel hält (blaue Pfeile).



Wenn vorhanden, den Erdungsanschluß abziehen und Deckel wegnehmen.



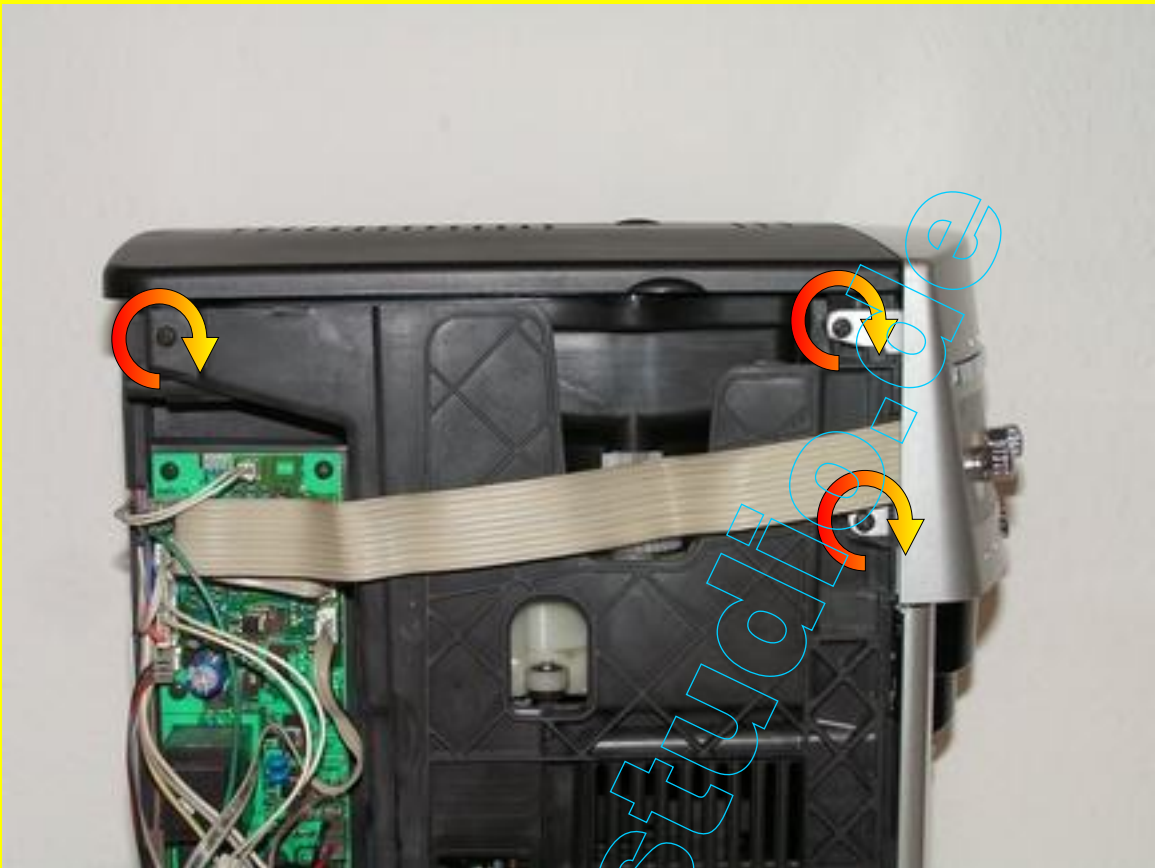
So sieht es dann aus.



Beim Zusammenbau unbedingt (wenn vorhanden) die Erdung der Metallplatte wieder anschließen.



Deckel auflegen und vorne unter die Front fädeln, so dass die Haltenasen einrasten.



Schrauben wieder eindrehen.



Ebenso hier...



... und hier.



Rückwand oben einfädeln und mit den 2 Schrauben befestigen.



Seitenwand oben einfädeln, randrücken...



... und vorschieben.



Das Gleiche bei der 2. Seitenwand.



Alle 4 Schrauben eindrehen - FERTIG!