

# **Umbau auf Cappuccinatore**

## **Krups Orchestra / Siziliana**



**Die Beschreibung zum Demontieren der Maschinenfront ist ausschließlich für die Krups Orchestra / Siziliana gültig.**

**Boris Nawroth Dienstleistungsservice - Kaffeestudio**  
Blockfeldstr. 16 - 67112 Mutterstadt  
Telefon: 06234-302864 - Fax: 06234-302865  
Email: [kaffeestudio@web.de](mailto:kaffeestudio@web.de)  
Steuernummer: 4112071879

## **Haftungsausschluss**

Irrtümer und Fehler vorbehalten. Für eventuelle Schäden, die aufgrund unseres Serviceheftes entstehen können, übernehmen wir keine Haftung.

## **Urheberrecht**

Eine Weitergabe oder Vervielfältigung der angebotenen Daten und Informationen in anderen elektronischen oder gedruckten Medien ist strengstens untersagt und wird rechtlich geahndet. Eine Weitergabe oder Veröffentlichung bedarf auf jeden Fall der schriftlichen Zustimmung des Herausgebers. Jeder Nutzer akzeptiert und respektiert alle Urheberrechte des Herausgebers. Eine Vervielfältigung oder Verwendung der Grafiken, Tondokumente, Videosequenzen und Texte in anderen elektronischen oder gedruckten Publikationen ist ohne schriftliche Zustimmung des Herausgebers nicht gestattet.

## **Markenrecht**

Namen und Marken, insbesondere geschützte, wurden im Normalfall nicht als solche gekennzeichnet. Dieses Fehlen einer Kennzeichnung bedeutet nicht, dass es sich um freie Namen im Sinne des Markenrechts handelt.

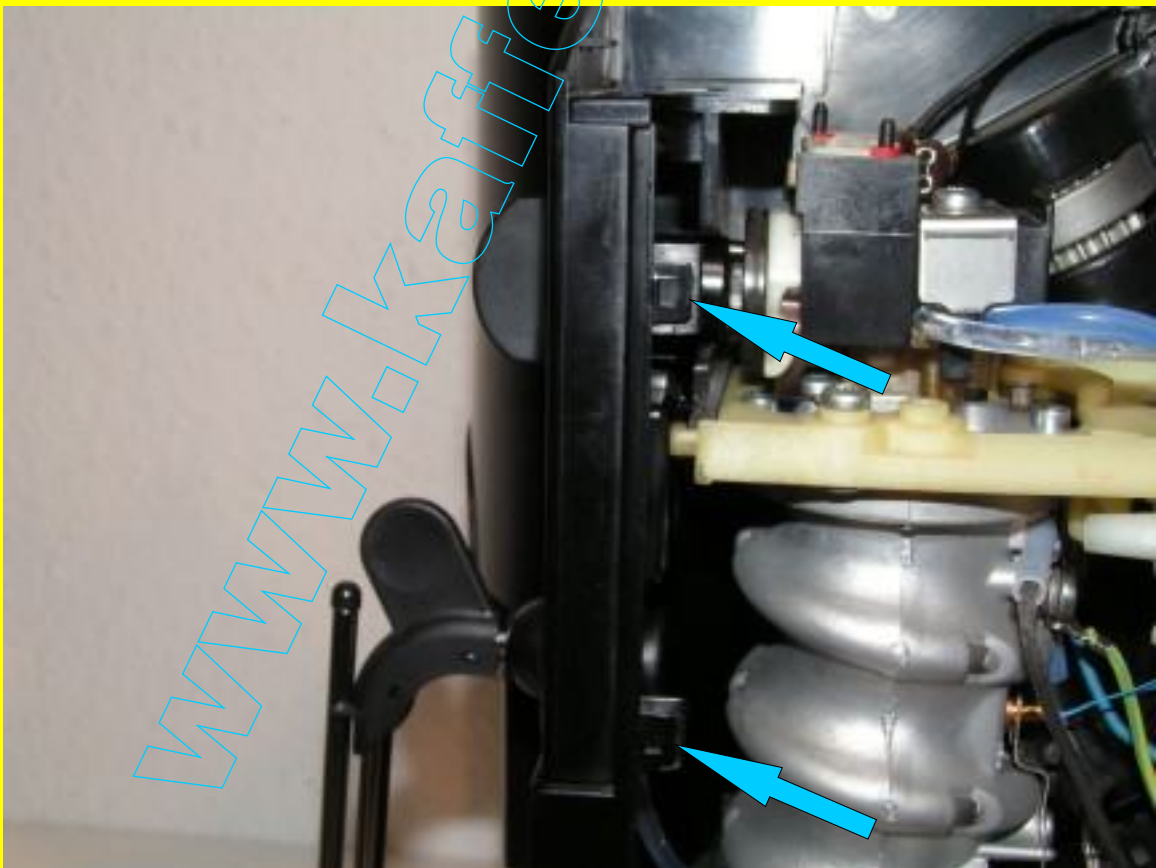
**Wichtig! Der Automat muss vom elektrischen Netz getrennt werden! (Stecker ziehen!) Wassertank entnehmen, Bohnenbehälter soweit es geht entleeren (am besten mit einem Staubsauger)**

© Boris Nawroth Dienstleistungsservice - Weitergabe und Vervielfältigung dieser Publikation oder von Teilen daraus sind, zu welchem Zweck und in welcher Form auch immer, ohne die ausdrückliche schriftliche Genehmigung des Verfassers nicht gestattet.

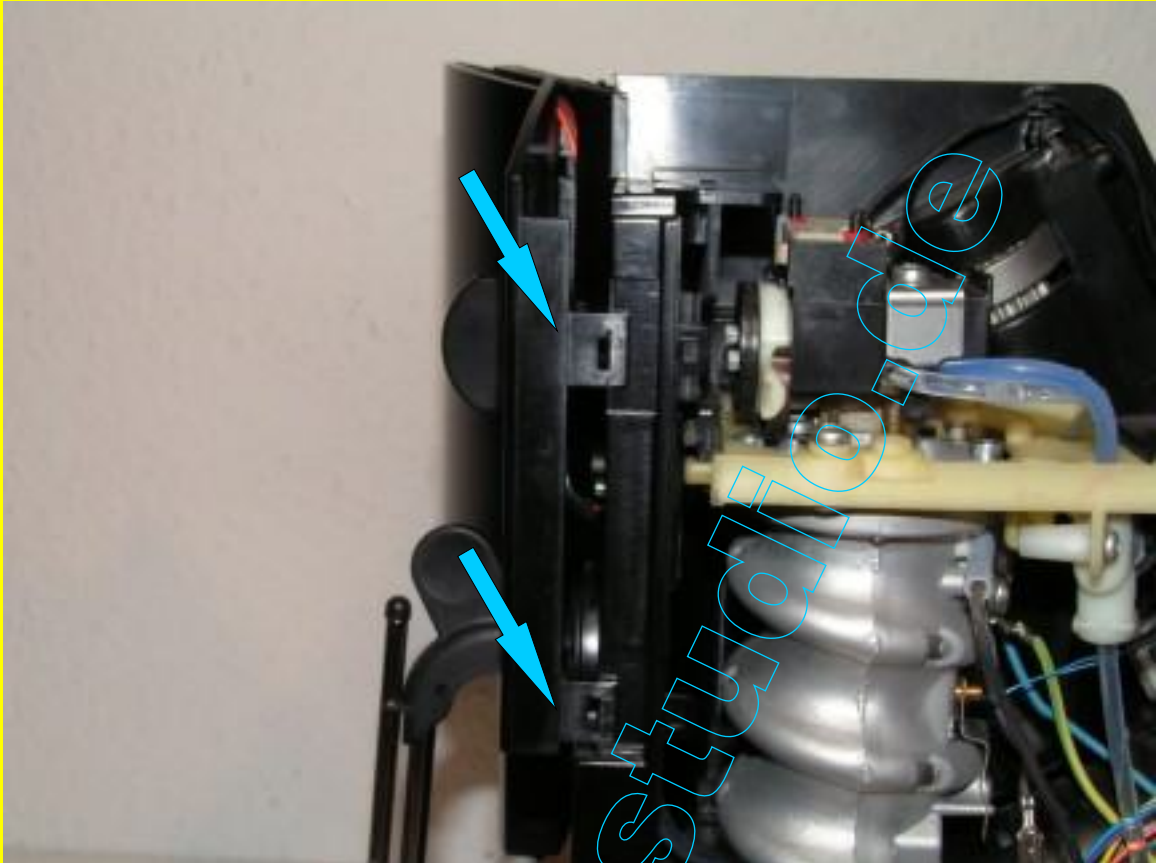
Boris Nawroth Dienstleistungsservice - Kaffeestudio  
Blockfeldstr. 16, 67112 Mutterstadt, [www.kaffeestudio.de](http://www.kaffeestudio.de)



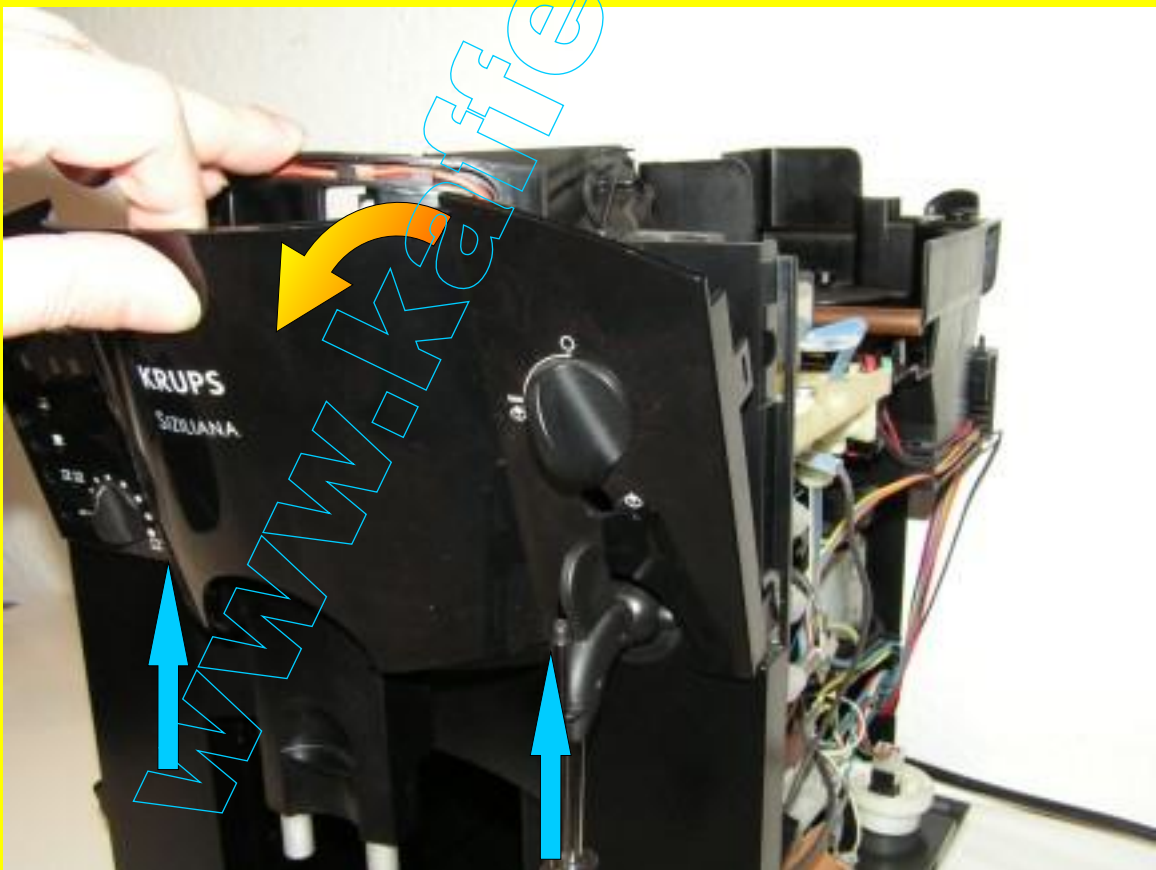
Die Maschine wurde mit der Anleitung Gerät öffnen soweit vorbereitet.



Die Frontverkleidung an den 2 Haltenasen lösen.  
Ebenso auf der anderen Seite der Frontverkleidung



Wenn sie so gelockert ist...



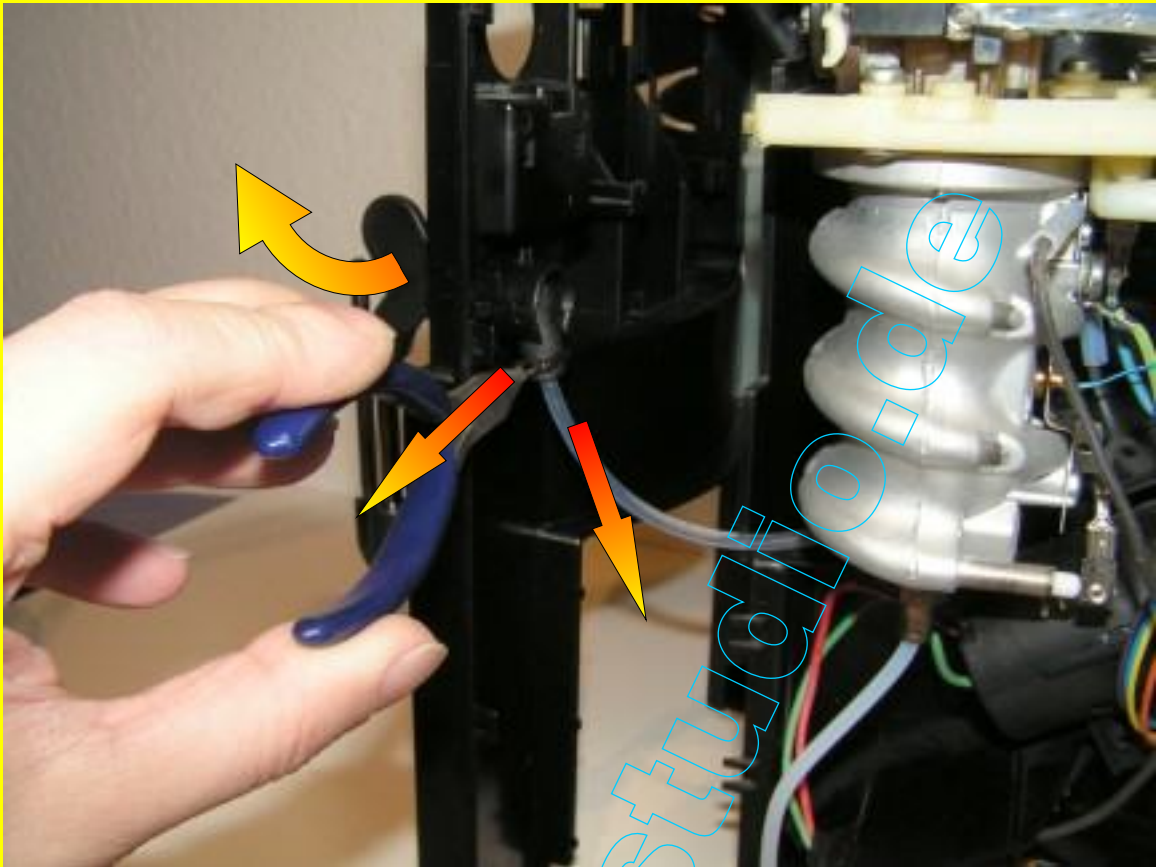
... läßt sie sich oben vorklappen und abnehmen. Auf der Unterseite der Frontverkleidung gibt es auch 2 kleine Nasen, die sie fixieren.



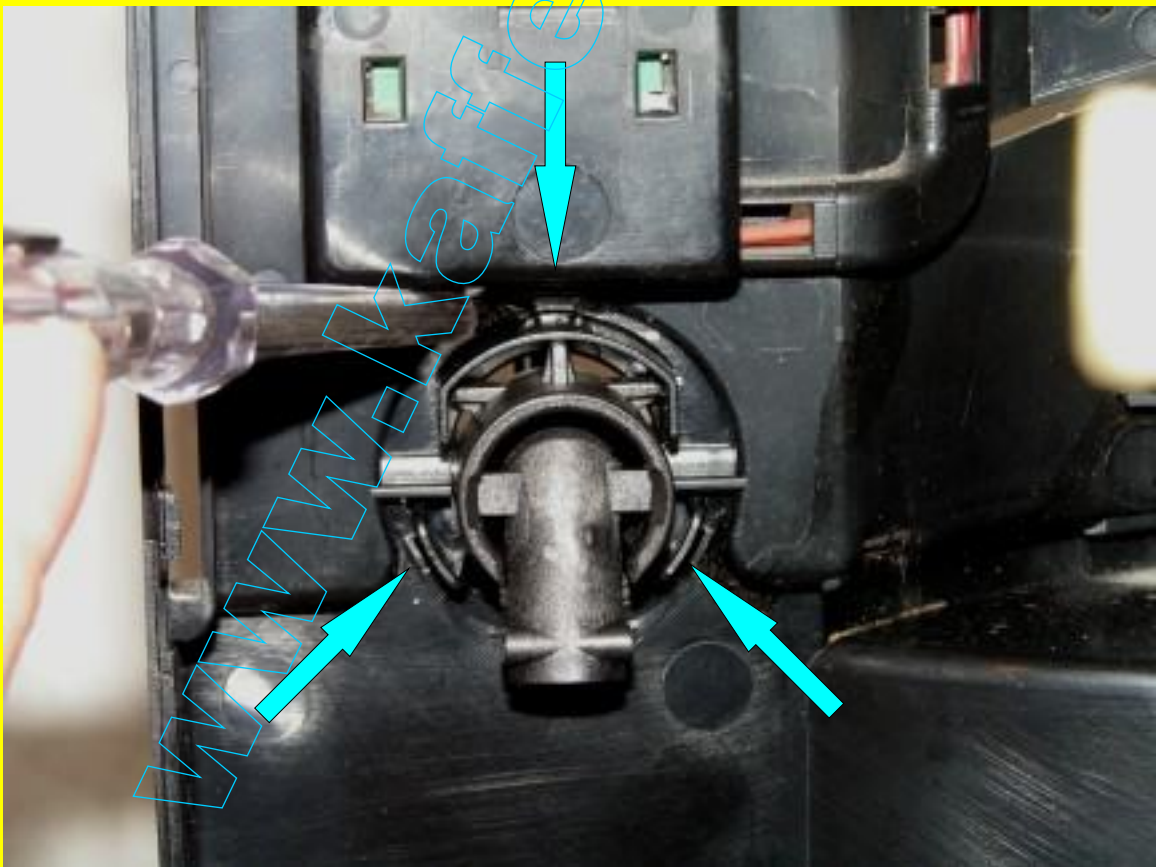
Jetzt die 4 Frontschrauben entfernen.



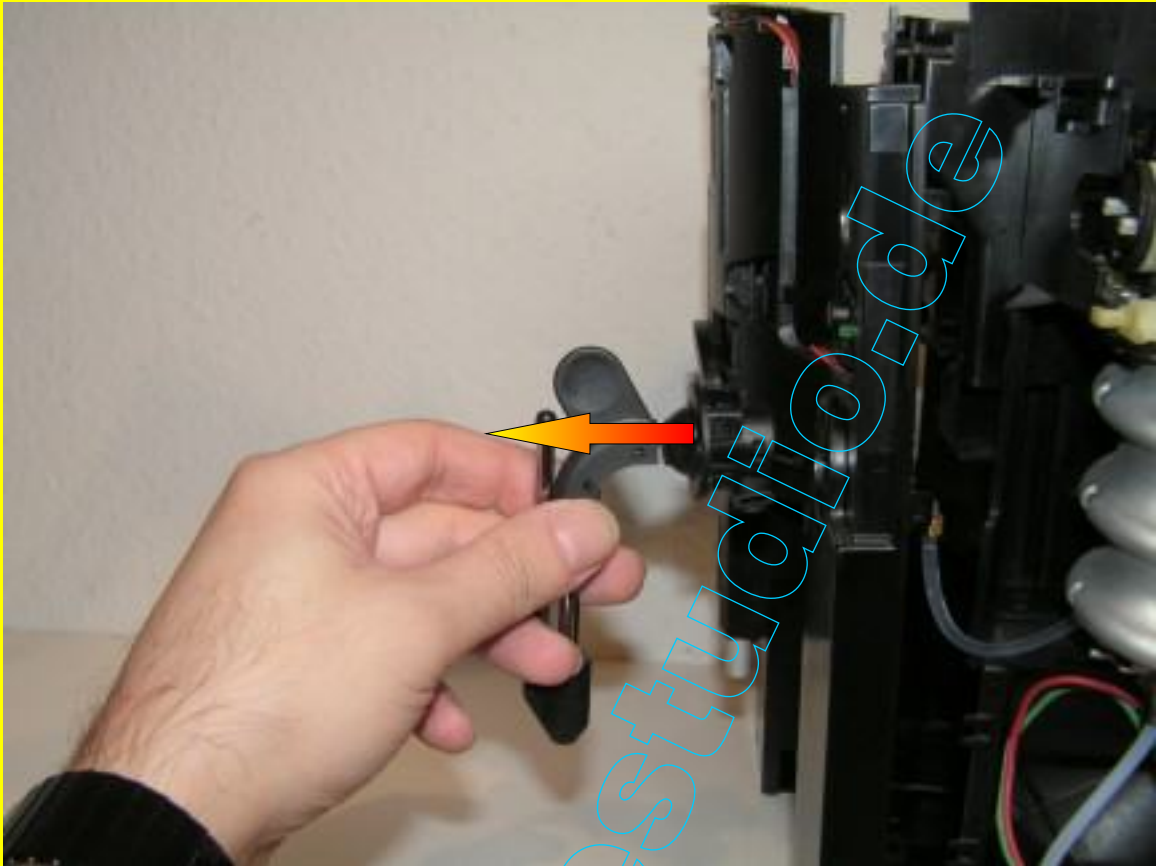
Nach dem Entfernen der Schrauben, links und rechts an der Unterseite der Maschine die Haltenasen lösen.



Nun kann die Front etwas nach außen geklappt, die Haltefeder und dann der Dampfschlauch gelöst werden.



Die 3 Rastnasen mit einem geeigneten Werkzeug vorsichtig lösen...



... dann kann das Dampfrohr komplett nach vorne entnommen werden.



Die Gummispitze mit dem Luftröhrchen abziehen.



**Das Halteplättchen auf der Unterseite des Griffes heraushebeln.**



**Dann den Griff abnehmen. Der Griff kann am neuen Dampfrohr nicht mehr verwendet werden.**



Die Düse abschrauben und den Haltering aus seiner Führung clipsen und abziehen.



Nun den Winkelanschluß vorsichtig aus der Dampfrohraufnahme heraushebeln. Das ist oftmals eine sehr fummelige Arbeit aber irgendwann klappt es



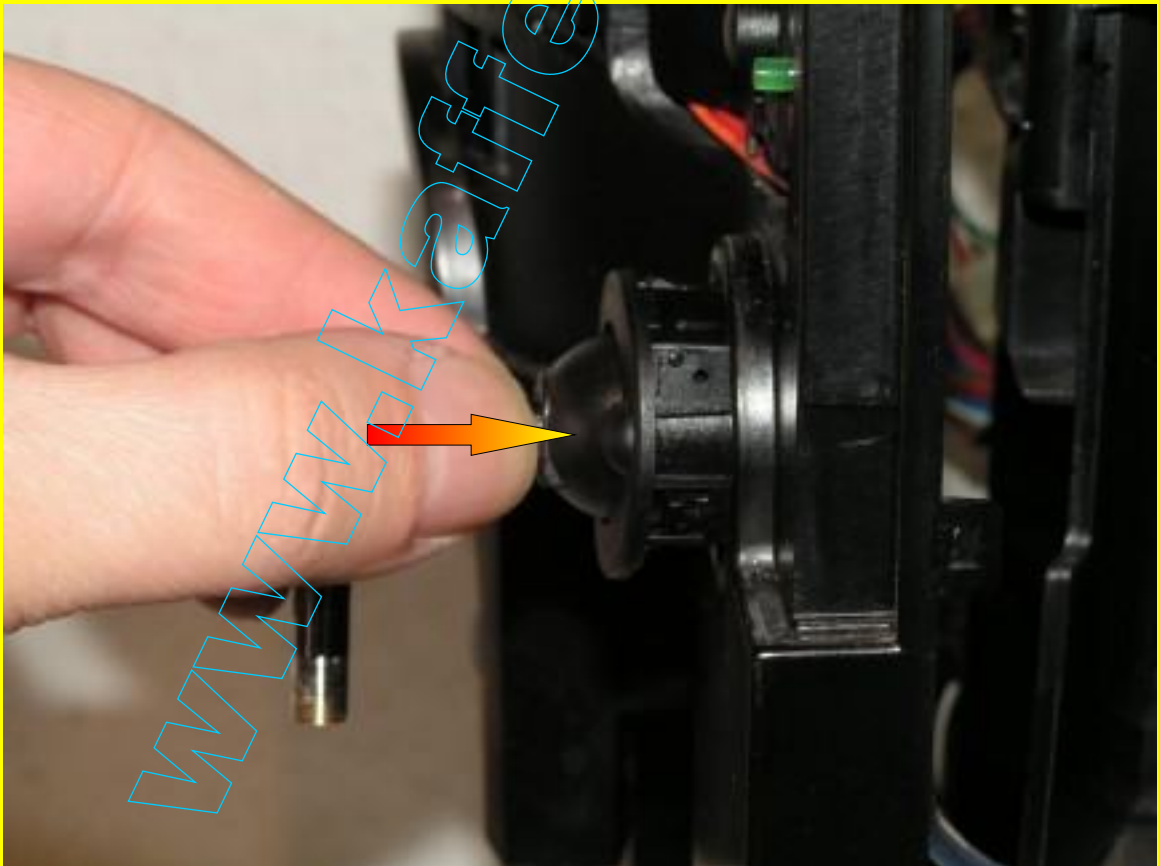
Dampfrohraufnahme nach vorne abziehen.



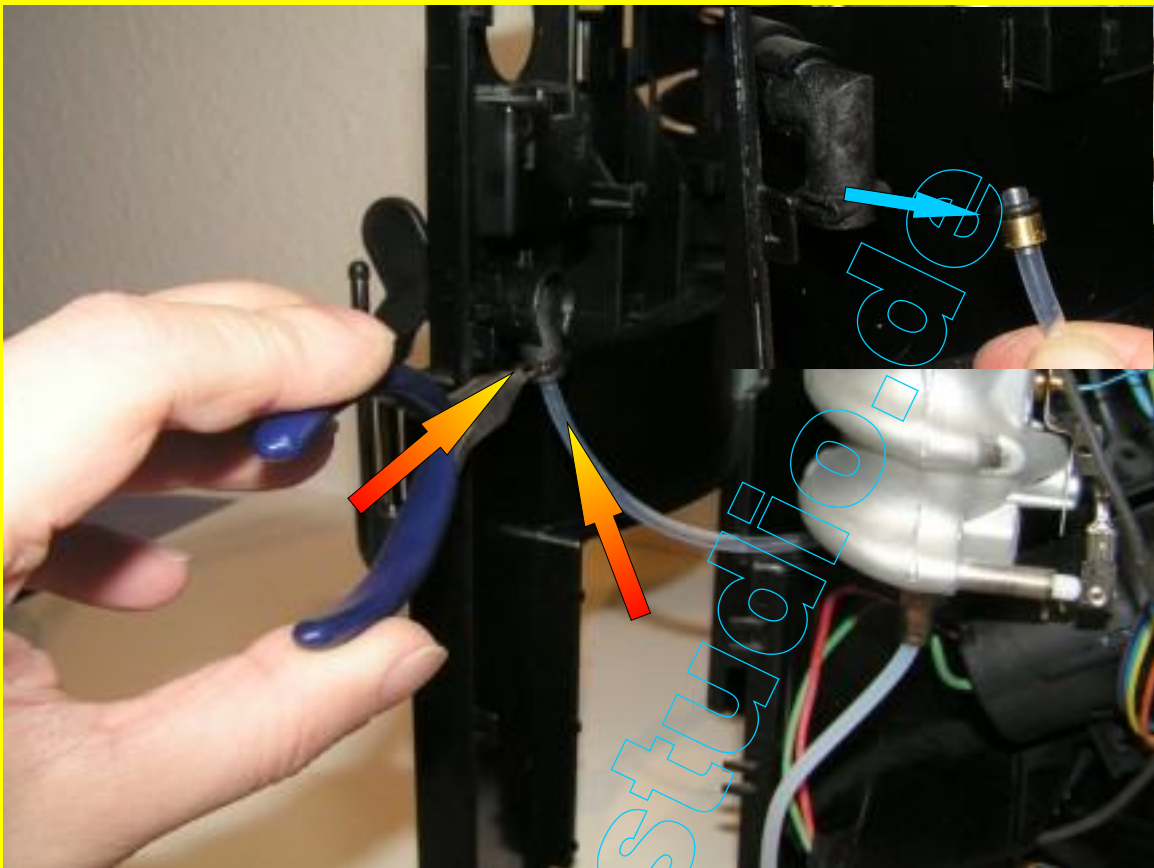
Winkelanschluß und Dichtung nach hinten wegziehen.



Das neue Dampfrohr in umgekehrter Reihenfolge konfektionieren. Neue Dichtung hinten anbringen, Aufnahme vorne lagerichtig aufschieben, Winkelanschluß von hinten aufschieben und festdrücken, schließlich noch den Halterahmen aufschieben und auch festdrücken.



Jetzt kann das komplette Teil wieder in die Front geschoben und festgedrückt werden.



Dichtungsring anbringen und Dampfschlauch wieder anschließen.



Jetzt die Front festdrücken und die 4 Frontschrauben eindrehen.



Front unten ansetzen, dann ranklappen und einrasten. Unbedingt darauf achten, dass der Mitnehmer vom Wassermengenregler in die weiße Scheibe auf der Elektronik trifft. Ansonsten kann er leicht abbrechen. Ebenso muß der Dampfknopf lagerichtig in das Dampfventil treffen.



Jetzt die Düse aufschrauben.



Chromhülse **FEST** auf die Dampfrohrdüse drücken.  
Das geht manchmal extrem schwer.



Richtig aufgesteckt ist sie, wenn das 6-Kant der Düse  
völlig in der Hülse verschwindet.