

# Einbauanleitung für das Nachrüstmodul Tassenbeleuchtung Jura

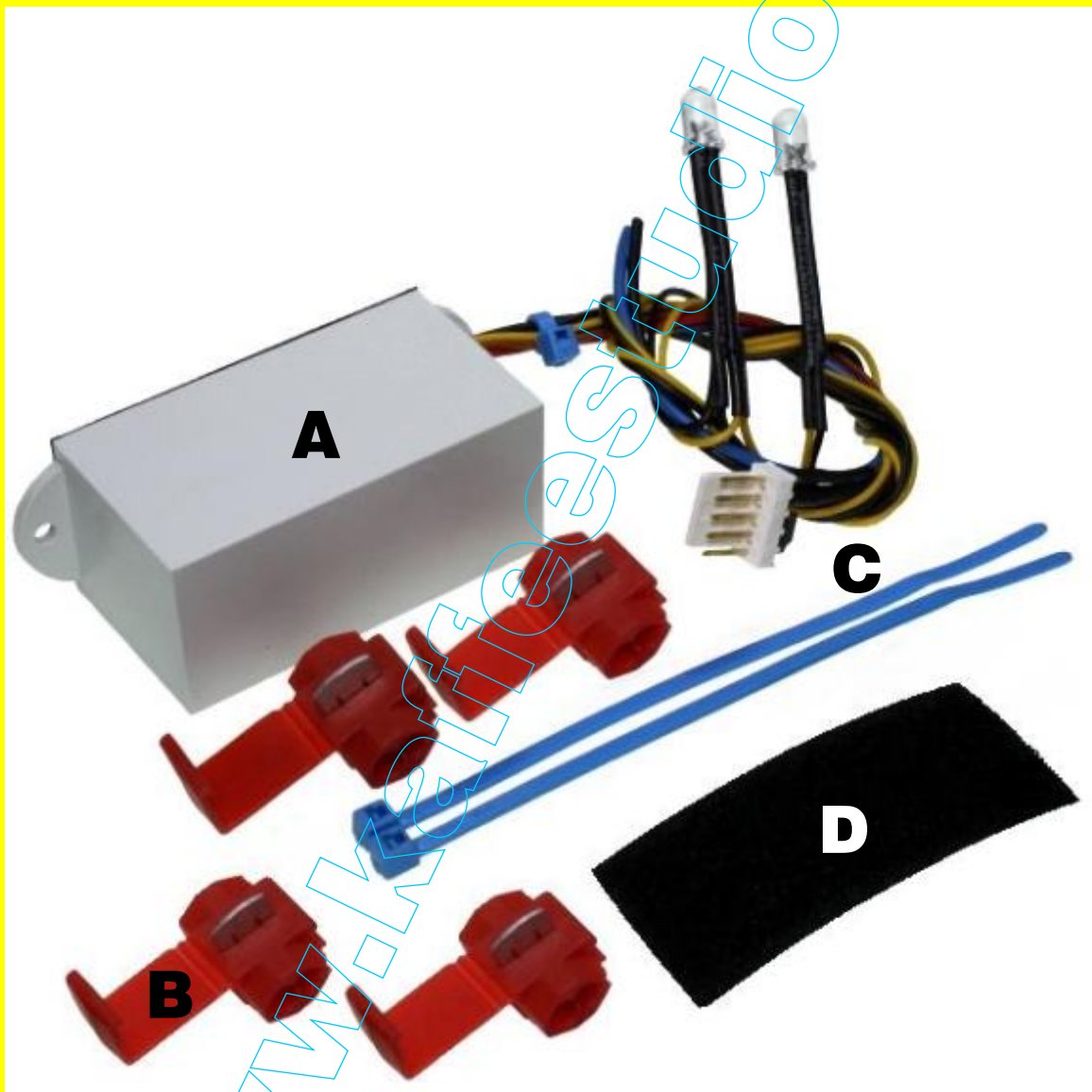
Geräte:

Jura Impressa

S50 - S55 - S70 - S75 - S85 - S90 - S95 - X70 - X90 - X95

M30 - Scala - Scala Vario - Ultra - Cappuccinatore - Evolution

300 - 3000 - 500 - 401 - 601 - 801 - 5000 - 6000



- A: 1x Elektronikmodul inkl. Anschlussleitungen und Leuchtdioden
- B: 4x Klemmverbinder
- C: 2x Kabelbinder
- D: 1x Klettband (Selbstklebend)

Boris Nawroth Dienstleistungsservice - Kaffeestudio

Blockfeldstr. 16 - 67112 Mutterstadt

Telefon: 06234-302864 - Fax: 06234-302865

Email: kaffeestudio@web.de

Steuernummer: 4112071879

## **Haftungsausschluss**

Irrtümer und Fehler vorbehalten. Für eventuelle Schäden, die aufgrund unseres Serviceheftes entstehen können, übernehmen wir keine Haftung.

## **Urheberrecht**

Eine Weitergabe oder Vervielfältigung der angebotenen Daten und Informationen in anderen elektronischen oder gedruckten Medien ist strengstens untersagt und wird rechtlich geahndet. Eine Weitergabe oder Veröffentlichung bedarf auf jeden Fall der schriftlichen Zustimmung des Herausgebers. Jeder Nutzer akzeptiert und respektiert alle Urheberrechte des Herausgebers. Eine Vervielfältigung oder Verwendung der Grafiken, Tondokumente, Videosequenzen und Texte in anderen elektronischen oder gedruckten Publikationen ist ohne schriftliche Zustimmung des Herausgebers nicht gestattet.

## **Markenrecht**

Namen und Marken, insbesondere geschützte, wurden im Normalfall nicht als solche gekennzeichnet. Dieses Fehlen einer Kennzeichnung bedeutet nicht, dass es sich um freie Namen im Sinne des Markenrechts handelt.

**Wichtig! Der Automat muss vom elektrischen Netz getrennt werden! (Stecker ziehen!) Wassertank entnehmen, Bohnenbehälter soweit es geht entleeren (am besten mit einem Staubsauger)**

© Boris Nawroth Dienstleistungsservice - Weitergabe und Vervielfältigung dieser Publikation oder von Teilen daraus sind, zu welchem Zweck und in welcher Form auch immer, ohne die ausdrückliche schriftliche Genehmigung des Verfassers nicht gestattet.

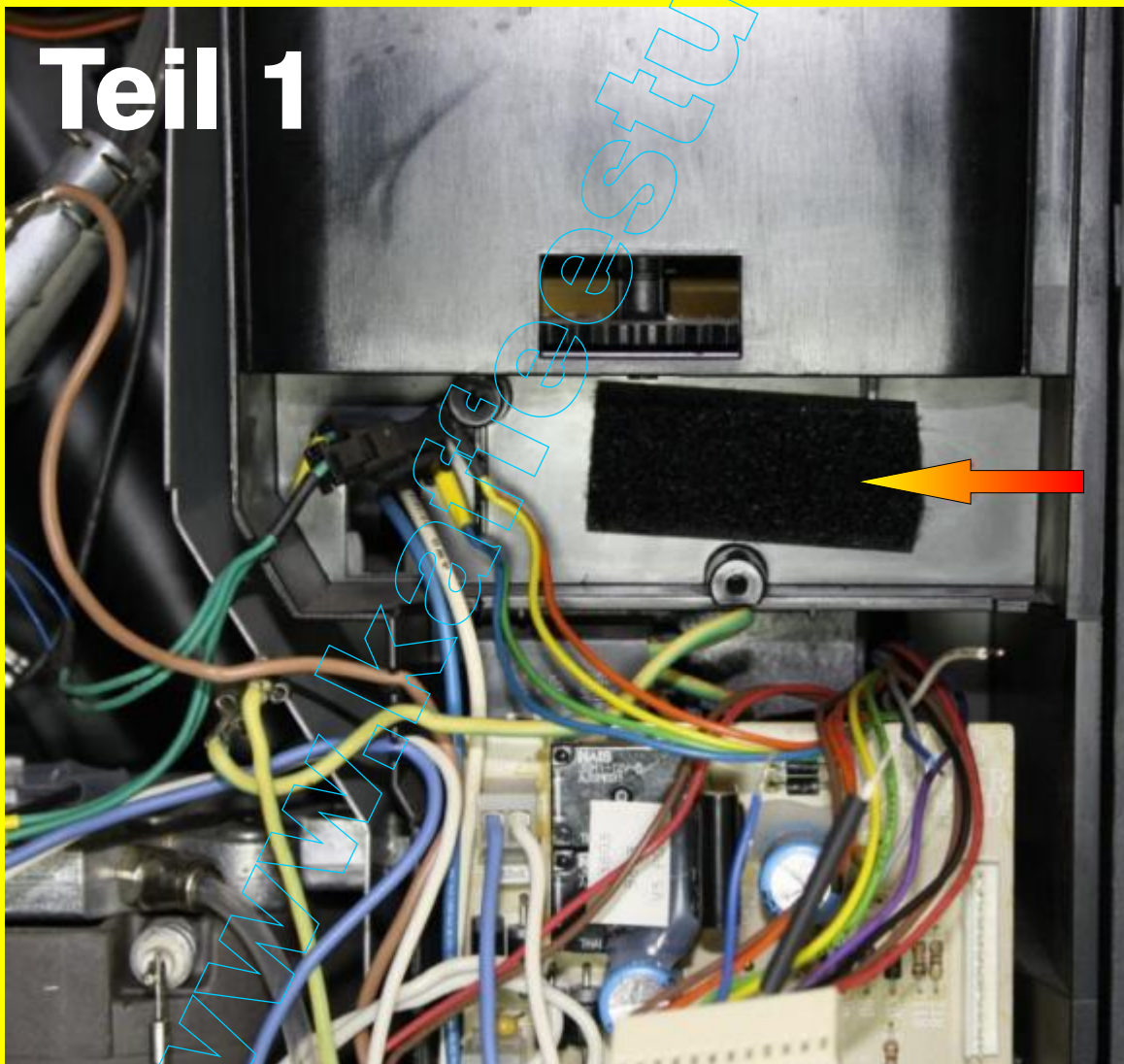
Boris Nawroth Dienstleistungsservice - Kaffeestudio  
Blockfeldstr. 16, 67112 Mutterstadt, [www.kaffeestudio.de](http://www.kaffeestudio.de)

### **Benötigtes Werkzeug:**

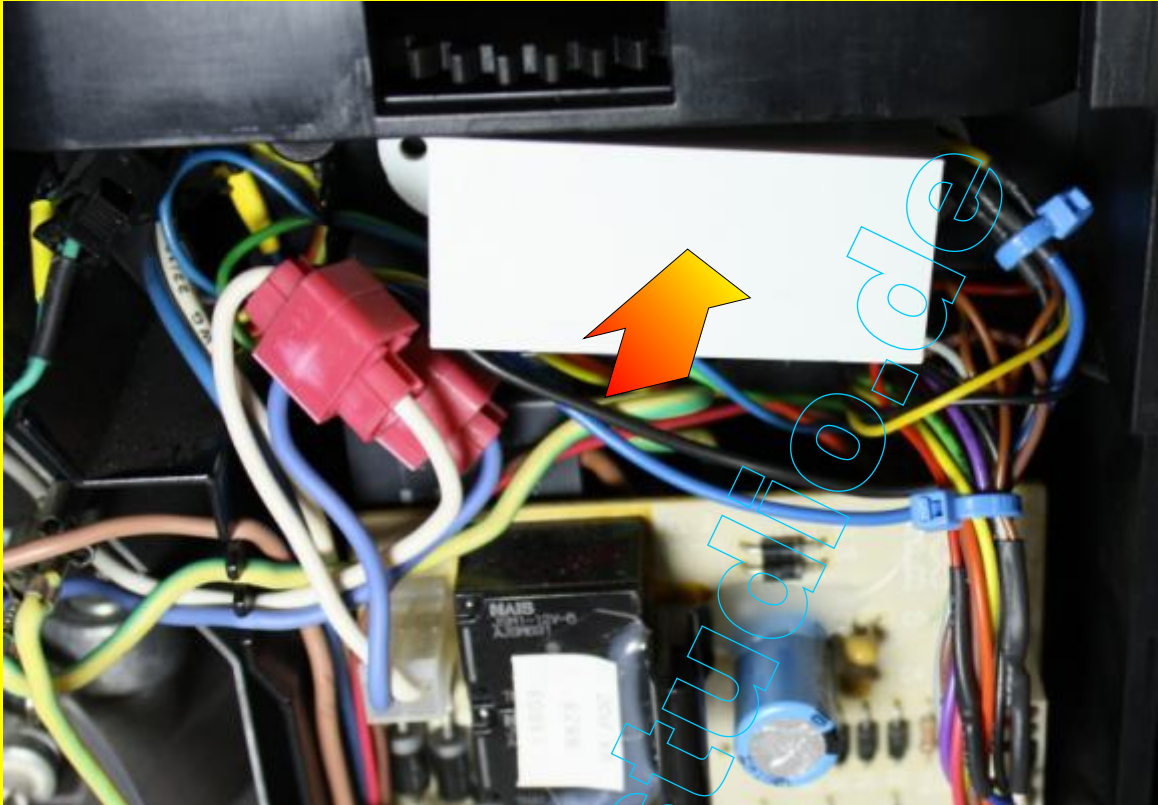
Schraubendreher  
Ovalkopfschlüssel  
Torx 10 und 15  
Bohrer 5mm

Zange  
Seitenschneider  
Etwas Kleber (Sekundenkleber)  
Optional: LED Fassungen

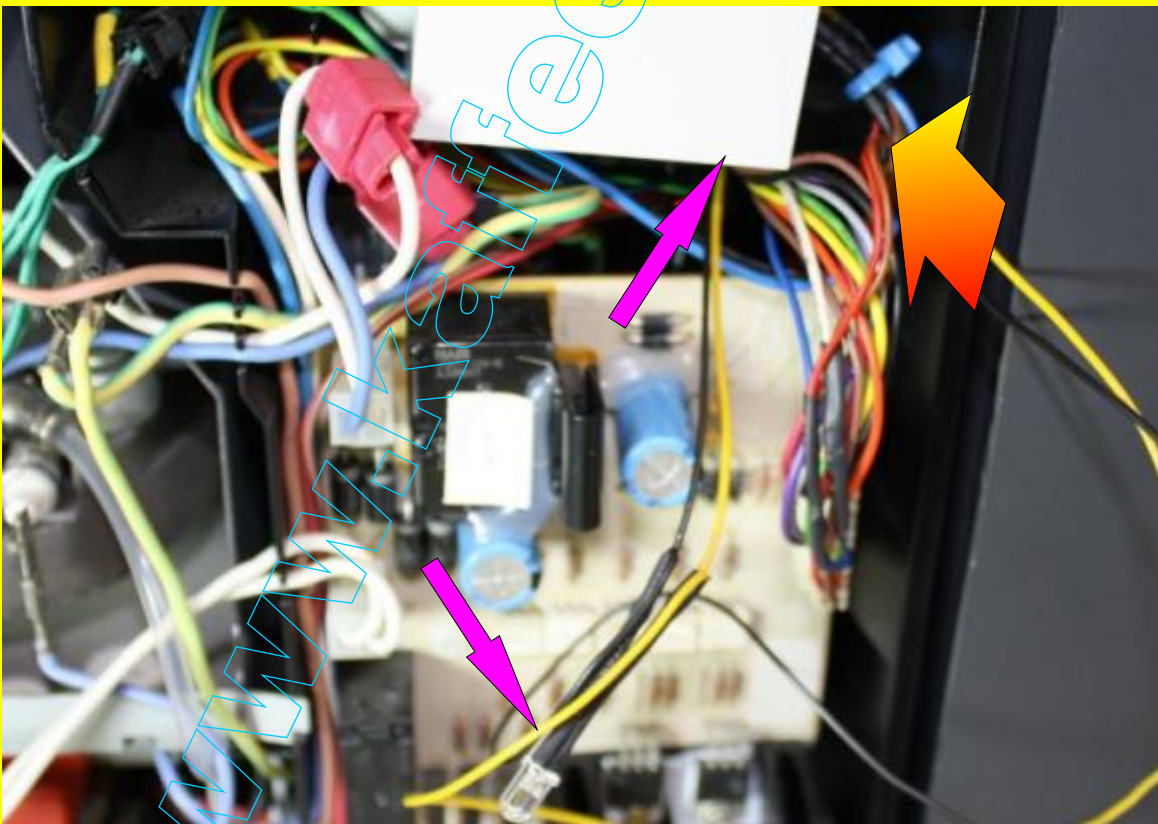
**Der erste Teil der Anleitung gilt für alle angegebenen Maschinenmodelle. Der 2. Teil ist auf die 2 unterschiedlichen Arten der Elektronik aufgeteilt. Teil 3 ist für die LED-Einbauarbeiten an der Türe.**



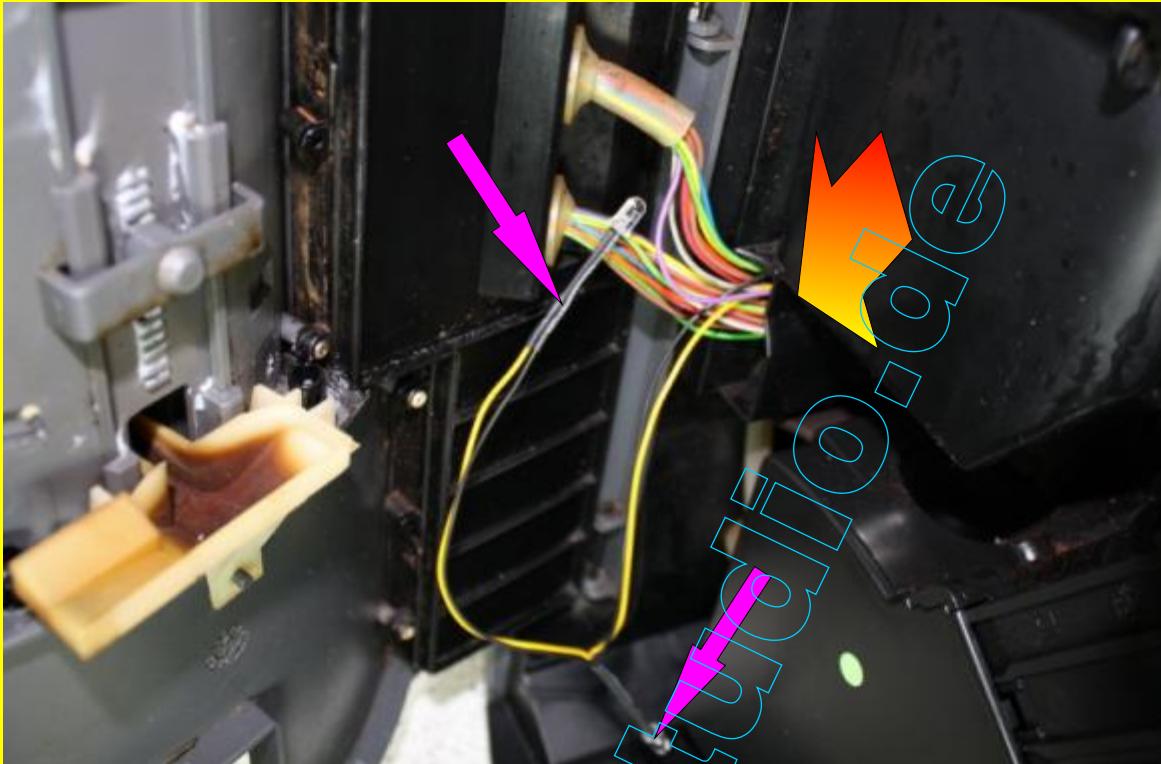
Nachdem das Gerät mit der Anleitung: „Öffnen des Gehäuses“ soweit vorbereitet wurde, den Klettstreifen entsprechend der Abbildung anbringen.



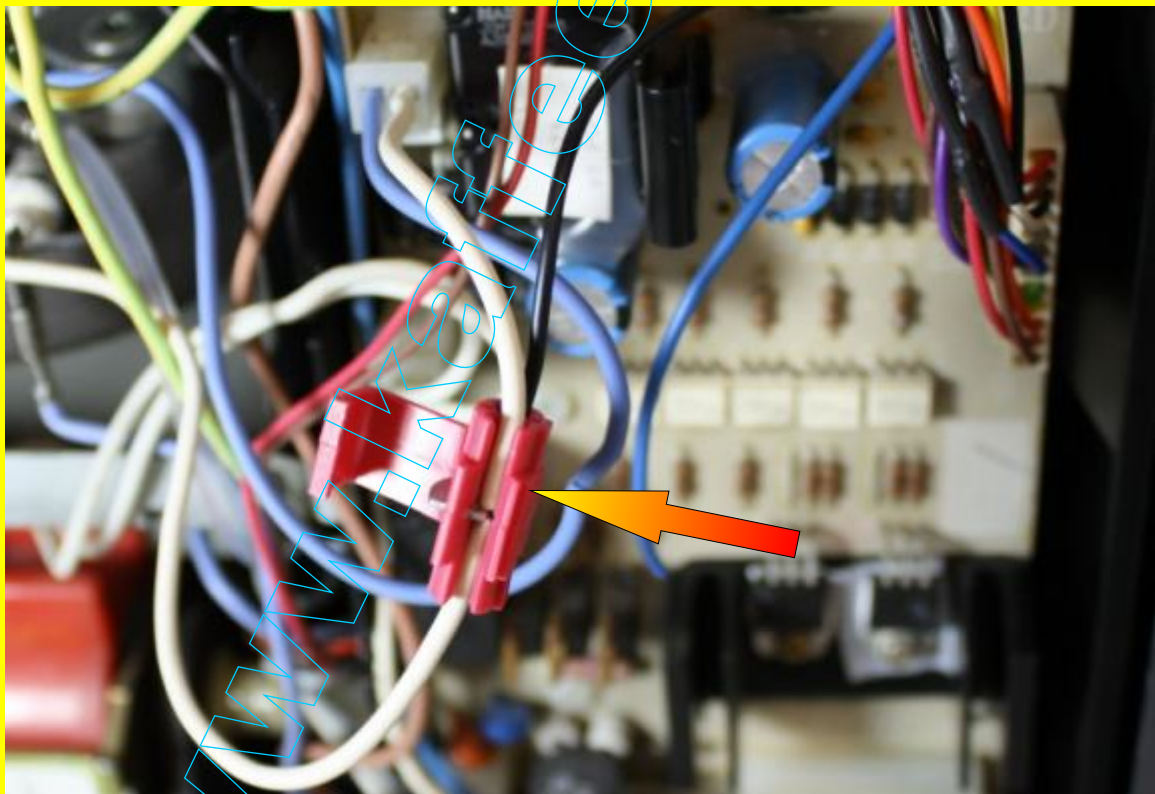
Nun drücken Sie das Modul fest auf das Klettband, ein Verschrauben ist nicht nötig.



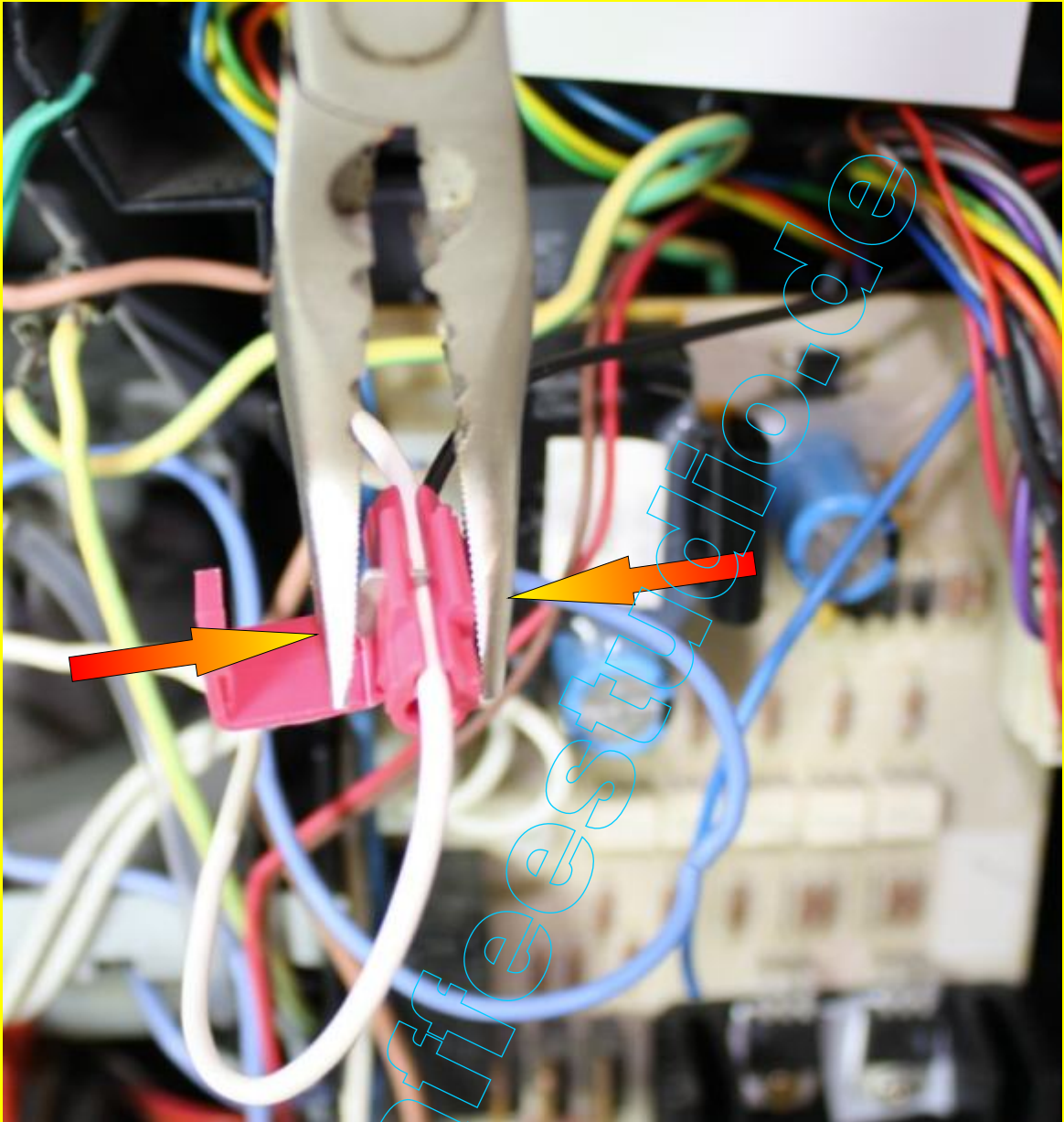
Das Gelb/Schwarze Kabel mit den beiden Leuchtdioden durch den Kabelschacht komplett nach vorne führen. Dazu am besten das Kabel möglichst in eine gerade Form bringen und vorher schauen wo man am besten durchkommt.



An dieser Stelle kommt das Kabel mit den LEDs im Raum hinter der Fronttüre heraus.



Als nächstes werden die 2 dickeren Kabel (0,5 mm<sup>2</sup>, schwarz und blau) die aus dem Modul kommen mittels Klemmverbinder an die Spannungsversorgung des Antriebsmotors angeklemmt. Die genaue Anweisung welches Kabel mit welchem zusammengeklemmt wird folgt auf der nächsten Seite.



Grundsätzlich gibt es 2 verschiedene Farbkombinationen bei den Motoranschlußkabel: **Grün/Rot** oder **Blau/Weiß**

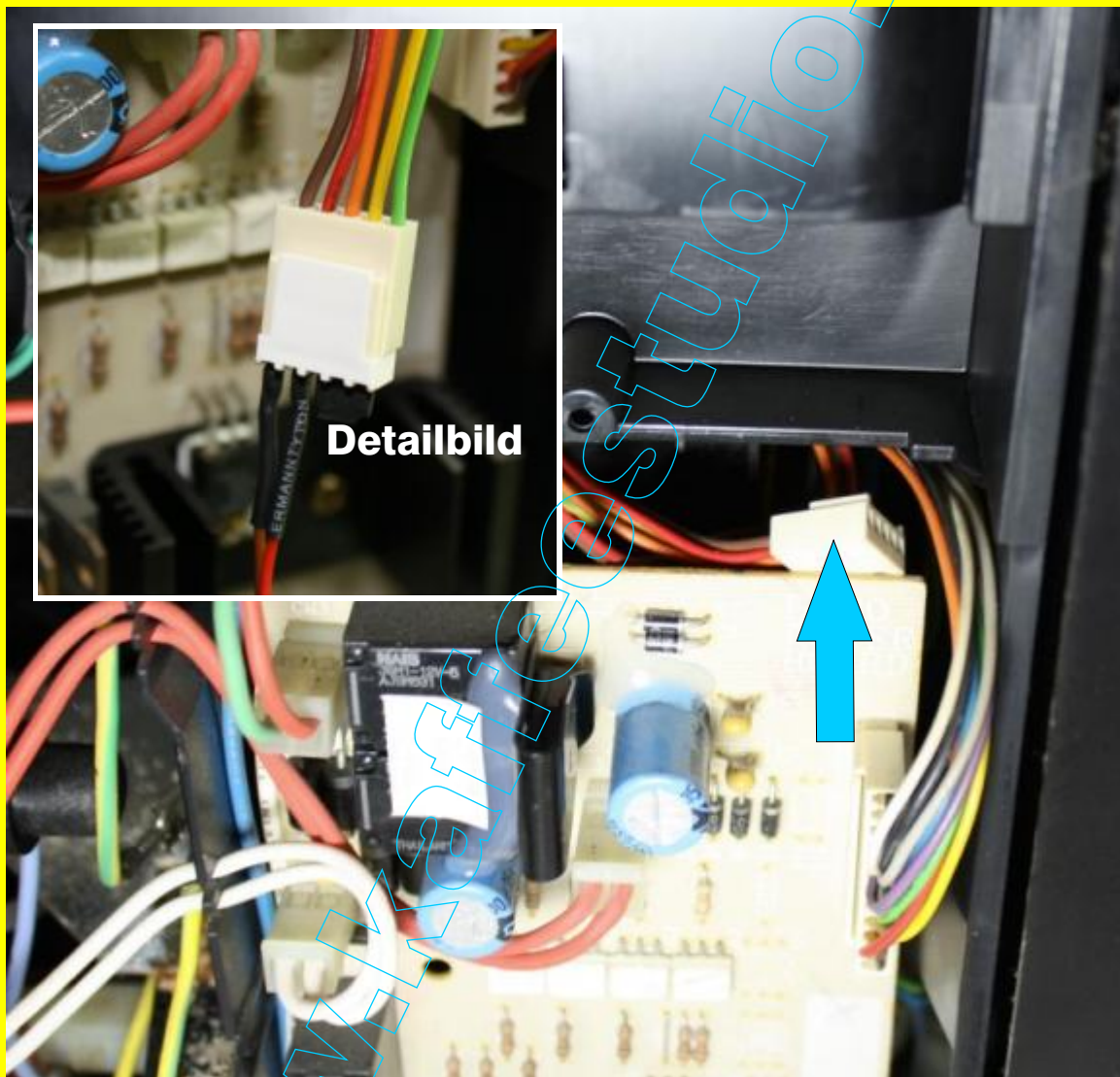
Auf dem Bild sieht man wie das **schwarze** Kabel des Moduls mit dem **weißen** Kabel des Antriebsmotors verbunden wird. Ebenso muß das **blaue** Kabel des Moduls mit dem **blauen** Kabel des Motors verbunden werden.

Sollte der Motor ein grünes und rotes Kabel haben, dann das **grüne** vom Motor mit dem **blauen** vom Modul und das **rote** vom Motor mit dem **schwarzen** Kabel vom Modul verbinden.

Die Kabel hierzu in die Klemme einlegen (dabei auf richtigen Sitz achten) und dann die Klemme wie auf dem Bild gezeigt mit einer Zange zusammendrücken. Abschließend den Deckel umklappen und die Klemme schließen.

# Teil 2a

Anschluss der verbleibenden zwei Kabel bei den Modellen:  
S50, S55, S70, S75, S85, S90, S95, X70, X90, X95, M30,  
Scala, Scala Vario, 401, 601, 801, 4000, 6000

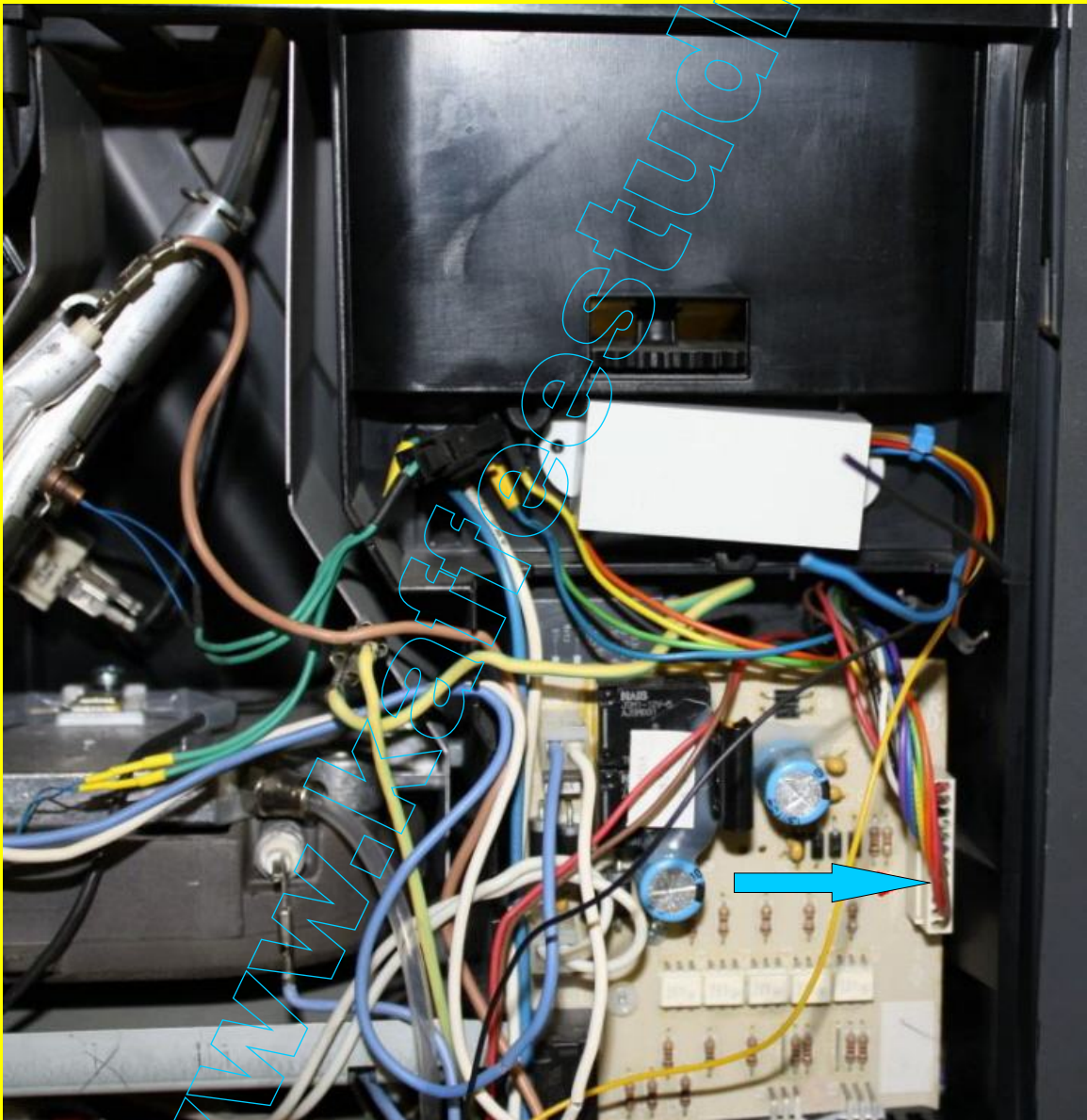


Bei diesen Modellen befindet sich hinten bei der Leistungselektronik ein unbelegter Stecker. Manchmal ist er auch hinter die Platine gerutscht. An diesem Stecker wird der kleine Stecker vom Modul eingesteckt. Der Stecker passt nur in eine Richtung und kann daher nicht falsch aufgesteckt werden. Das Detailbild zeigt die richtige Montage.

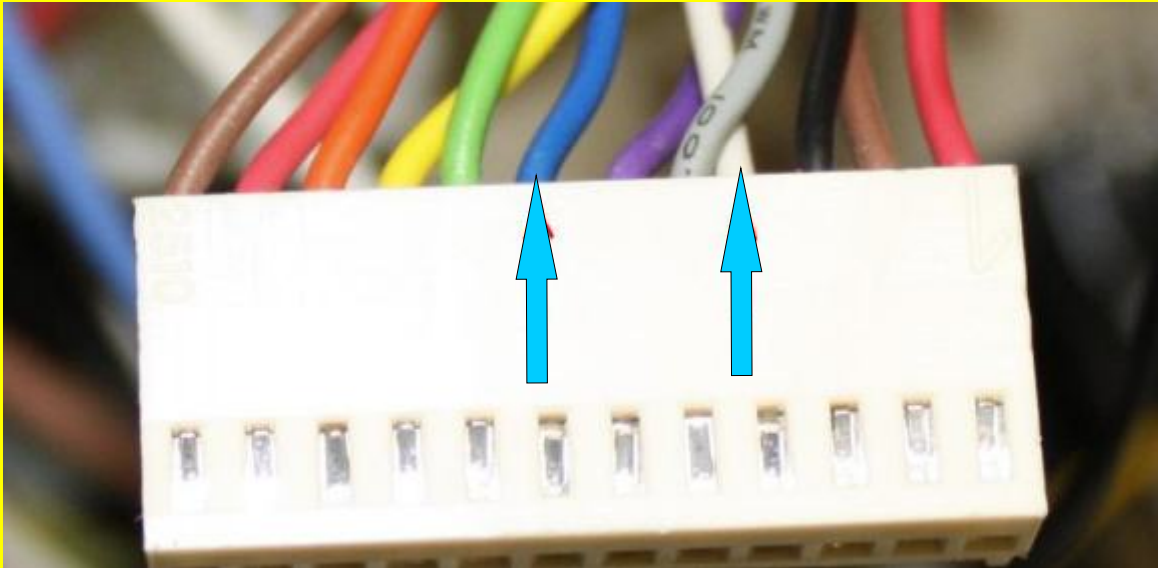
Für diese Maschinen geht es mit Teil 3 weiter.

# Teil 2b

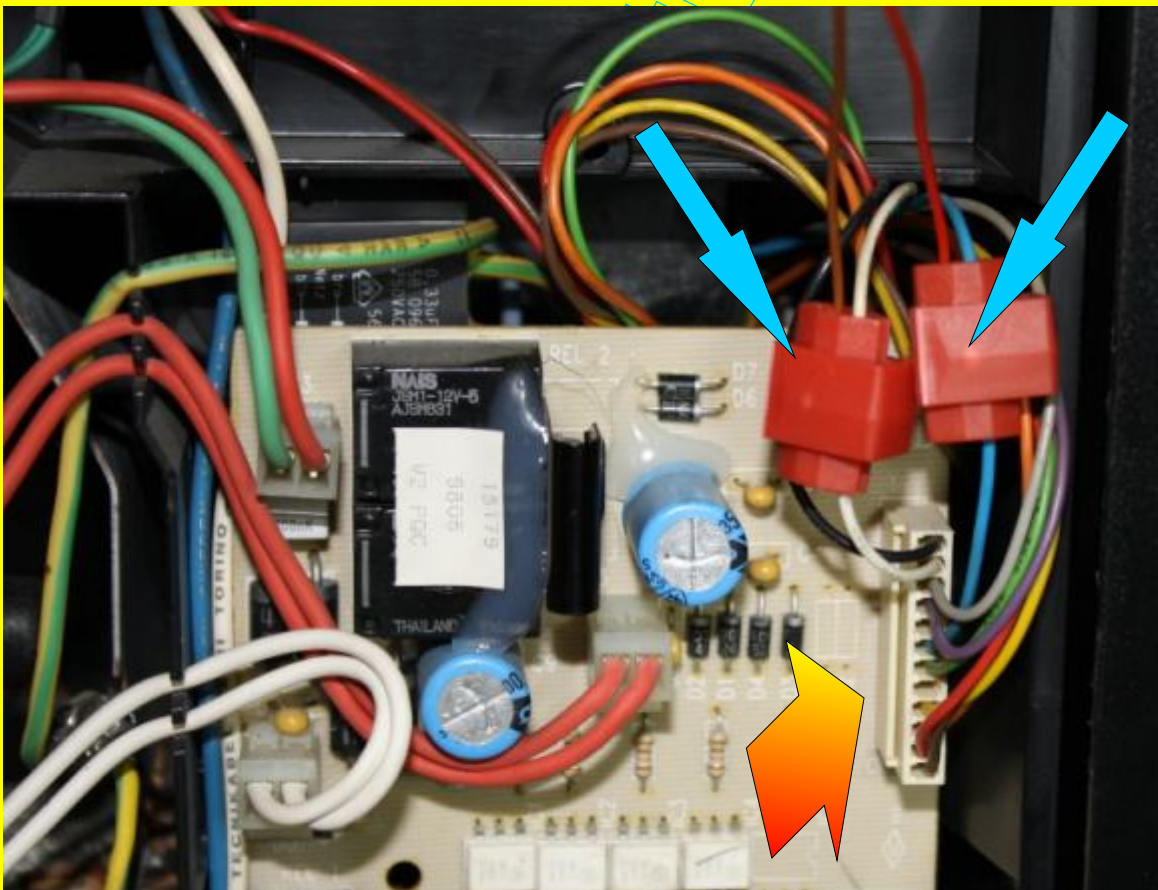
Anschluss der verbleibenden zwei Kabel bei den Modellen:  
Jura Impressa 300, 500, Ultra, Cappuccinatore, Evolution,  
Impressa 3000, Impressa 5000



Zuerst den Stecker (Pfeil) von der Leistungplatine abziehen.

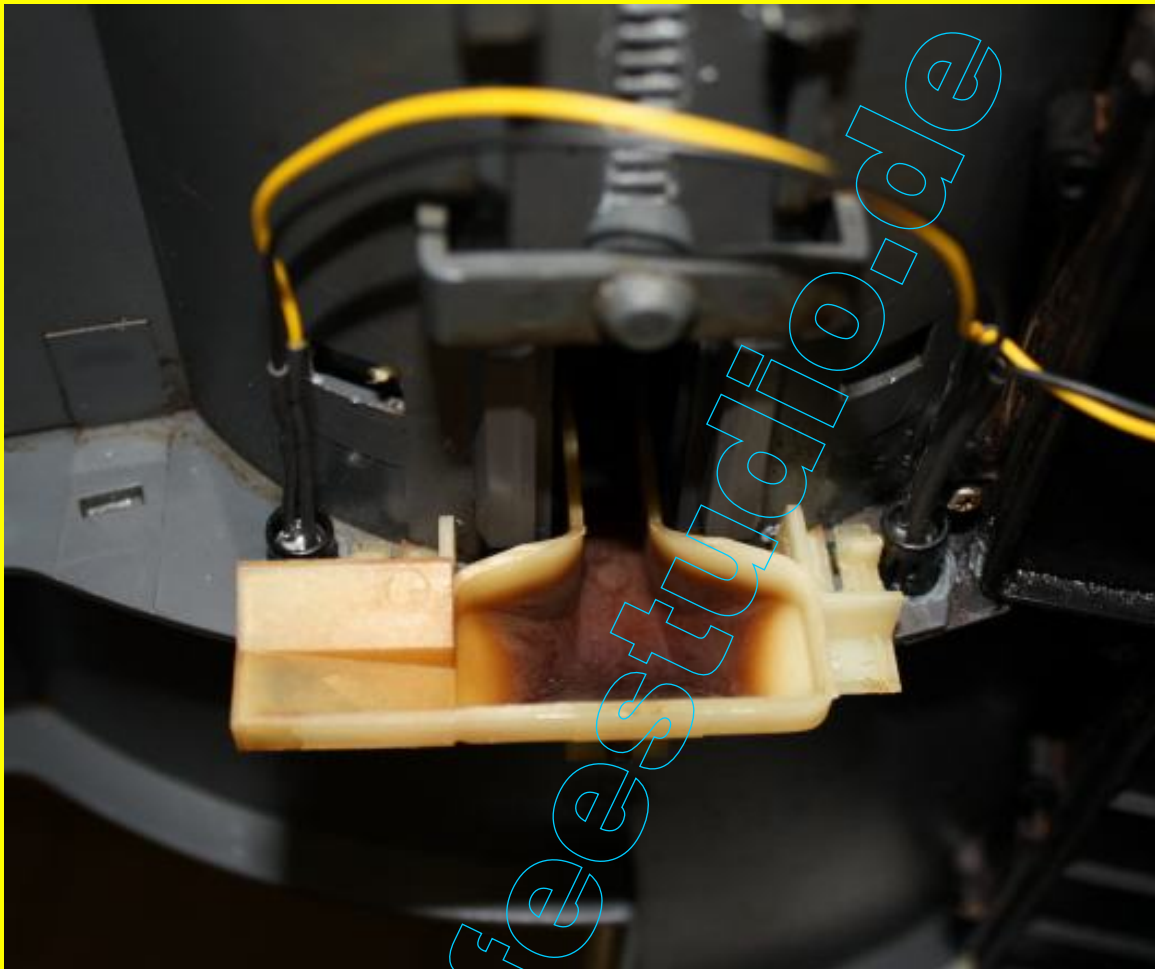


An diesem Stecker befinden sich unter anderem ein blaues und ein weißes Kabel.



Auf die gleiche Weise wie bei den Motorkabeln wird hier mittels der Klemmen das braune Kabel des Moduls an dem weißen Kabel des Steckers befestigt und das rote Kabel des Moduls mit dem blauen Kabel des Steckers verbunden. Danach den Flach-Stecker wieder richtig herum einstecken. **Zum Abschluss der Elektrikarbeiten die Kabel mit den mitgelieferten Kabelbinder sauber verstauen.**

# Teil 3



Vorne an der Tür müssen jetzt die Löcher für die Leuchtdioden gebohrt werden, diese müssen einen Durchmesser von 5mm haben.

Die Position der Löcher kann leicht variieren, sollten sich aber in etwa an der Position befinden die auf dem Bild zu sehen ist. Die Leuchtdioden in die Löcher stecken und mit Kleber fixieren.

Wenn sich in Ihrer Türe schon Blindstopfen für eine Tassenbeleuchtung befinden, bohren Sie in die Blindstopfen die 5mm Löcher.

Verlegen Sie die Kabel unbedingt so, dass sie weder in den höhenverstellbaren Auslauf eingeklemmt, noch von der Mechanik der Brüheinheit mitgerissen werden können.

**Jetzt wieder alles zusammenbauen und viel Spaß mit Ihrer neuen Tassenbeleuchtung.**